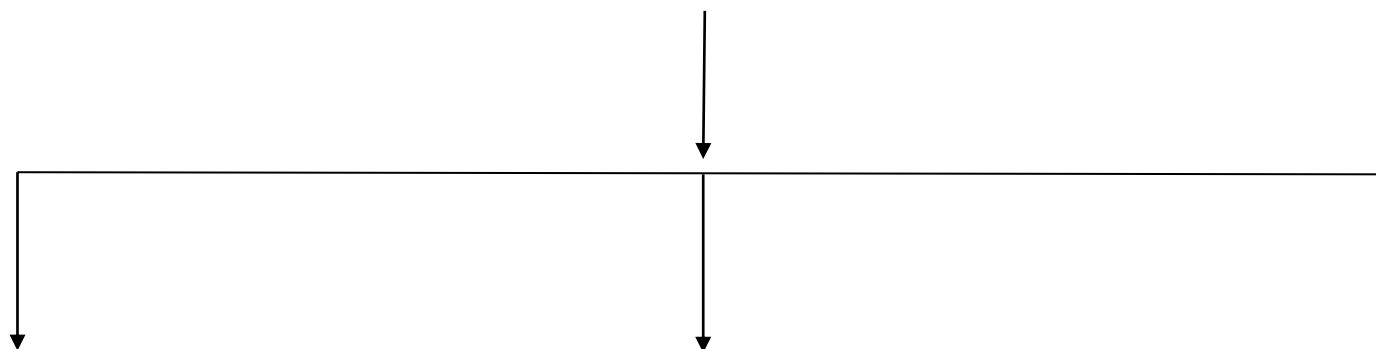


คณะผู้บริหาร

นายกองค์การบริหารส่วนตำบล
ปอ



รองนายกองค์การบริหาร
ส่วนตำบลปอ

เลขานุการนายก
องค์การบริหารส่วนตำบลปอ

รองนายกองค์การบริหาร
ส่วนตำบลปอ

10. แผนภูมิโครงสร้างการแบ่งส่วนราชการตามแผนอัตรากำลัง

กรอบโครงสร้างการแบ่งส่วนราชการขององค์การบริหารส่วนตำบลปอ
(องค์การบริหารส่วนตำบลประเภทสามัญ)

ปลัด อบต.
(นักบริหารงานท้องถิ่น บริหารระดับ)

หน่วยตรวจสอบภายใน
นักวิชาการตรวจสอบภายใน ปก/ชก

รองปลัด อบต.
(นักบริหารงานท้องถิ่น บริหารระดับ)

สำนักปลัด อบต.
หัวหน้าสำนักปลัด
(นักบริหารงานทั่วไป อำหนวยการระดับ

กองคลัง
ผู้อำนวยการกองคลัง
(นักบริหารงานการคลัง อำหนวยการระดับ

กองช่าง
ผู้อำนวยการกองช่าง
(นักบริหารงานช่าง อำหนวยการระดับ

กองการศึกษา ศาสนา และวัฒนธรรม
ผู้อำนวยการกองการศึกษา ศาสนา และ
วัฒนธรรม

10.2 กรอบโครงสร้างสำนักปลัด อบต.

หัวหน้าสำนักปลัด
(นักบริหารงานทั่วไป ระดับต้น)

1. ฝ่ายอำนวยการ หัวหน้าฝ่ายอำนวยการ (นักบริหารงานทั่วไป ระดับต้น)

1.1 งานราชการทั่วไปขององค์การบริหารส่วนตำบล

1) นักจัดการงานทั่วไป ปก/ชก 1 อัตรา
อัตรา

2) พนักงานขับรถยนต์ (ทักษะ) 4 อัตรา

3) ภารโรง (คนงาน) 1 อัตรา
วิชาการ

4) คนงาน 3 อัตรา
อัตรา

1.2 งานบริหารงานบุคคลขององพนักงานส่วนตำบล ลูกจ้างประจำ และพนักงานจ้าง

1) นักทรัพยากรบุคคล ปก/ชก 1 อัตรา

2) เจ้าพนักงานธุรการ ปง/ชง 1 อัตรา

1.3 งานวิเคราะห์นโยบายและแผน

1) นักวิเคราะห์นโยบายและแผน ปก/ชก 1 อัตรา

1.4 งานจัดทำข้อมัญญัตติงบประมาณรายจ่ายประจำปี

1.5 งานจัดทำแผนพัฒนาองค์การบริหารส่วนตำบล

1.6 งานนิติการ

1.9 งานส่งเสริมการท่องเที่ยว

1) นักพัฒนาการท่องเที่ยว ปก/ชก 1 อัตรา

1.10 งานสวัสดิการสังคม

1) นักพัฒนาชุมชน ปก/ชก 1 อัตรา

2) คนงาน 1 อัตรา

1.11 งานสังคมสงเคราะห์

1) นักสังคมสงเคราะห์ 1 อัตรา

2) ผู้ช่วยเจ้าพนักงานธุรการ (วุฒิ) 1 อัตรา

1.12 งานพัฒนาคุณภาพชีวิตเด็ก สตรี ผู้สูงอายุ และ ผู้ด้อยโอกาส

1.13 งานส่งเสริมและพัฒนาอาชีพ

1) เจ้าพนักงานพัฒนาชุมชน ปง/ชง 1 อัตรา

1.14 งานป้องกันและบรรเทาสาธารณภัย

1) นักป้องกันและบรรเทาสาธารณภัย ปก/ชก 1 อัตรา

1.16 งานประชาสัมพันธ์

1) เจ้าพนักงานประชาสัมพันธ์ ปง/ชง 1

2) ผช.เจ้าพนักงานประชาสัมพันธ์ (วุฒิ) 1 อัตรา

1.17 งานบริการข้อมูล สถิติ ช่วยเหลือให้คำแนะนำทาง

1) เจ้าพนักงานธุรการ ปง/ชง 1

2. ฝ่ายส่งเสริมสาธารณสุข

หัวหน้าฝ่ายส่งเสริมสาธารณสุข

(นักบริหารงานสาธารณสุขและสิ่งแวดล้อม ระดับต้น)

2.1 งานป้องกันเฝ้าระวังและควบคุมโรคติดต่อ และโรคไม่ติดต่อ

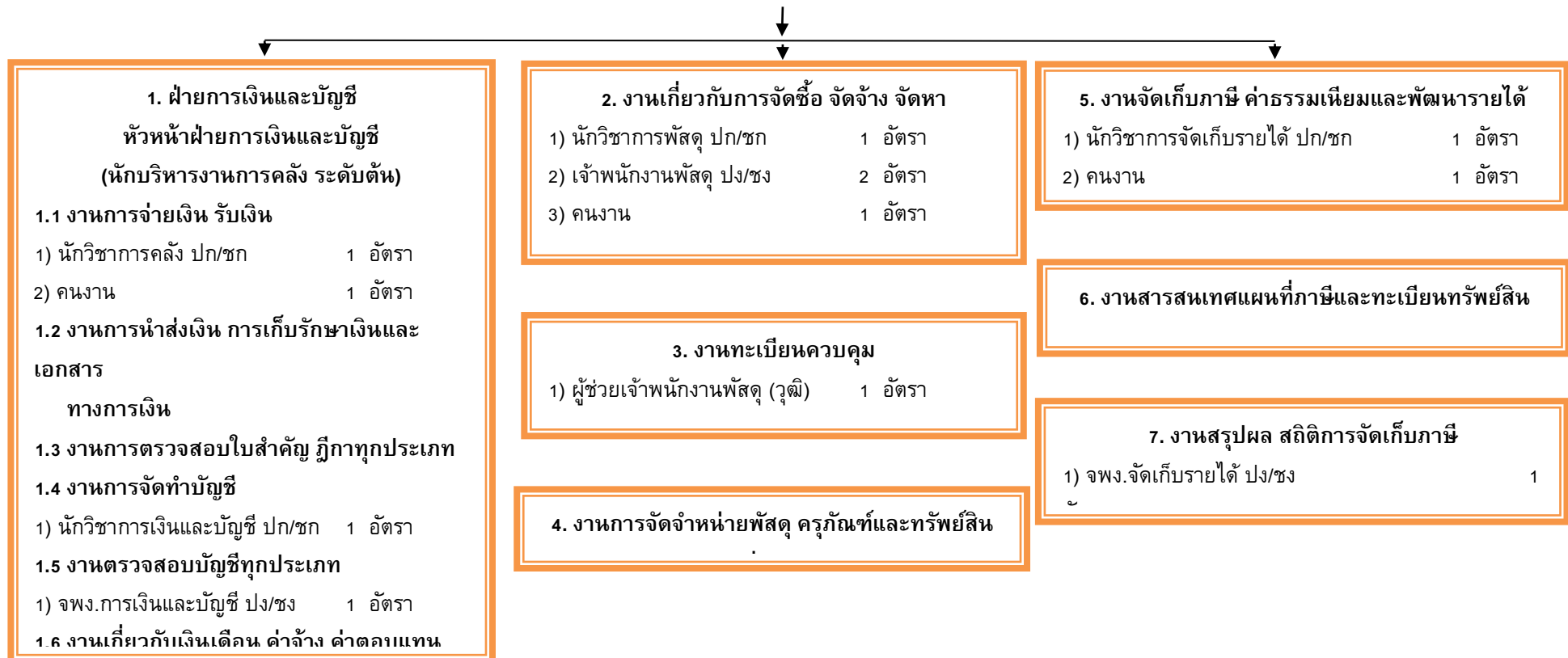
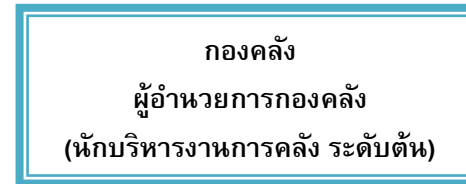
1) นักวิชาการสาธารณสุข ปก/ชก 1 อัตรา

2.2 งานส่งเสริมป้องกันควบคุมโรค

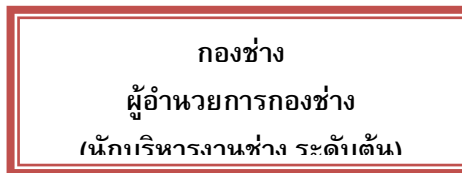
2.3 งานหลักประกันสุขภาพ

1) เจ้าพนักงานสาธารณสุข ปก/ชก 1 อัตรา

10.3 กรอบโครงสร้างกองคลัง



10.4 กรอบโครงสร้างกองช่าง



- 1. งานจัดทำแผนปฏิบัติงานการก่อสร้างและซ่อมบำรุงประจำปี
- 2. งานสำรวจ
- 3. งานออกแบบ เขียนแบบ
- 4. งานประมาณราคา
 - 1) นายช่างโยธา ปง/ชง 1 อัตรา
 - 2) ผช.นายช่างโยธา (วุฒิ) 1 อัตรา
- 5. งานจัดทำราคากลาง
 - 1) นายช่างโยธา ปง/ชง 1 อัตรา
- 6. งานจัดทำทะเบียนประวัติโครงสร้างพื้นฐาน อาคาร สะพาน คลอง แหล่งน้ำ
 - 1) ผช.เจ้าพนักงานธุรการ (วุฒิ) 1 อัตรา
- 7. งานผังเมืองตามพระราชบัญญัติผังเมือง
- 8. งานควบคุมอาคารตามระเบียบกฎหมาย

- 9. งานตรวจสอบการก่อสร้าง
 - 1) วิศวกรโยธา ปก/ชก 1 อัตรา
- 10. งานควบคุมการก่อสร้างและซ่อมบำรุง
 - 1) นายช่างโยธา ปง/ชง 1 อัตรา
- 11. งานจัดเก็บและทดสอบคุณภาพวัสดุ
- 12. งานติดตั้งซ่อมบำรุงระบบไฟฟ้าส่องสว่างและสัญญาณไฟจราจร
 - 1) ผช.นายช่างไฟฟ้า (วุฒิ) 1 อัตรา
- 13. งานจัดทำประวัติ ติดตาม ควบคุมการปฏิบัติงานเครื่องจักรกล
- 14. งานช่วยเหลือสนับสนุนเครื่องจักรกล
 - 1) พนักงานขับเครื่องจักรกลหนัก 1 อัตรา
 - 2) พนักงานขับเครื่องจักรกลเบา 1 อัตรา
- 15. งานช่วยเหลือสนับสนุนการป้องกันและบรรเทาสาธารณภัย

10.5 กรอบโครงสร้างกองการศึกษา ศาสนาและวัฒนธรรม

กองการศึกษา ศาสนาและวัฒนธรรม
ผู้อำนวยการกองการศึกษา ศาสนาและ
วัฒนธรรม

1. งานบริหารการศึกษา

- 1) นักวิชาการศึกษา ปก/ชก 1 อัตรา
- 2) จพง.การเงินและบัญชี ปง/ชง 1 อัตรา
- 3) จพง.พัสดุ ปง/ชง 1 อัตรา

1.2 งานพัฒนาการศึกษา ทั้งการศึกษาในระบบการศึกษานอกระบบการศึกษา และการศึกษาตามอัธยาศัย

1.3 งานบริหารวิชาการด้านการศึกษา

- 1) นักวิชาการศึกษา ปก/ชก 1 อัตรา

1.4 งานการศึกษาปฐมวัย

1.5 งานศูนย์พัฒนาเด็กเล็ก

- 1) ครู คศ.2 8 อัตรา
- 2) ครู คศ.1 10 อัตรา
- 3) ครูผู้ดูแลเด็ก (ครูผู้ช่วย) 10 อัตรา
- 4) ผู้ดูแลเด็ก (ทักษะ) 18 อัตรา
- 5) ผู้ดูแลเด็ก (ทั่วไป) 17 อัตรา

1.6 งานบริหารงานบุคคลของพนักงานครู บุคลากรทางการศึกษา ลูกจ้าง และพนักงานจ้าง

7. งานการกีฬาและนันทนาการ

- 1) นักสันทนาการ ปก/ชก 1 อัตรา
- 2) คนงาน 1 อัตรา

8. งานบำรุงศิลปะ จารีตประเพณี ภูมิปัญญาท้องถิ่นและวัฒนธรรมอันดี

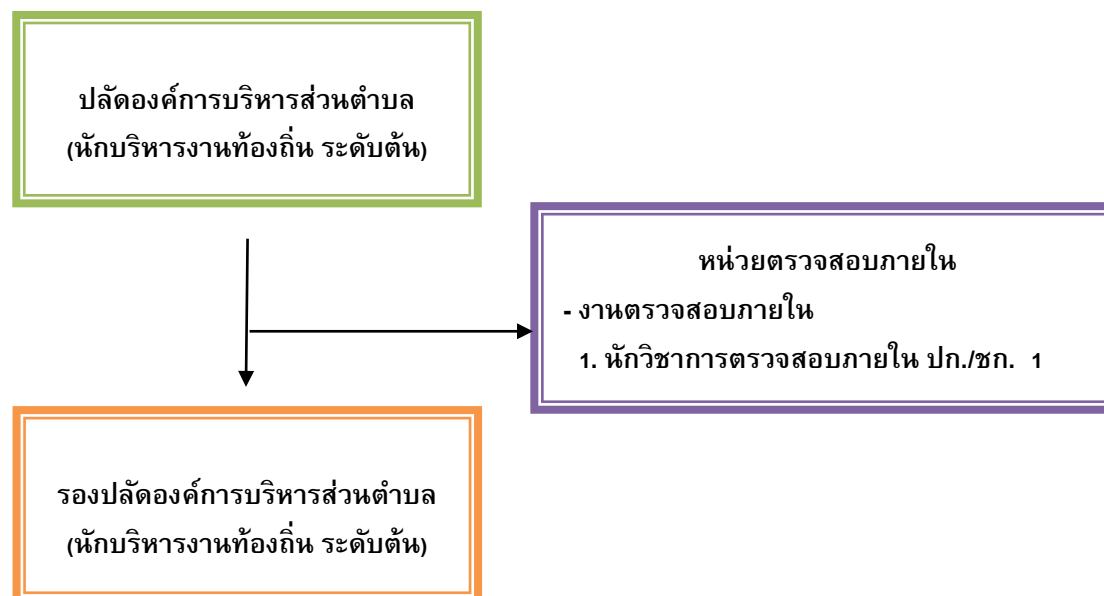
9. งานบริการข้อมูล สถิติ ช่วยเหลือให้คำแนะนำทางวิชาการ

- 1) เจ้าพนักงานธุรการ ปง/ชง

10. งานกิจกรรมเด็ก เยาวชน และการศึกษาออกโรงเรียน

- 1) คนงาน 1 อัตรา

10.1 กรอบโครงสร้างปลัดองค์การบริหารส่วนตำบล



**สรุปกรอบอัตรากำลังตามโครงสร้างขององค์การบริหารส่วนตำบลประเภทสามัญ
องค์การบริหารส่วนตำบลปอ อำเภอเวียงแก่น จังหวัดเชียงราย**

10. องค์การบริหารส่วนตำบลปอ

ระดับ	บริหารงานท้องถิ่น (ต้น)	อำนาจการ ท้องถิ่น (ต้น)	ปฏิบัติการ/ ชำนาญการ	ปฏิบัติงาน/ ชำนาญงาน	ครู/ผู้ดูแลเด็ก (ครูผู้ช่วย/คศ.1/คศ.2)	พนักงานจ้าง ภารกิจ	ผู้ดูแลเด็ก (ทักษะ/ทั่วไป)	พนักงานจ้าง ทั่วไป
จำนวน	2	7	18	15	10/10/8	15	18/17	13

10.1 ปลัดองค์การบริหารส่วนตำบล (+ หน่วยตรวจสอบภายใน)

ระดับ	บริหารงานท้องถิ่น (ต้น)	ปฏิบัติการ/ชำนาญ การ	ปฏิบัติงาน/ชำนาญงาน	พนักงานจ้างตาม ภารกิจ	พนักงานจ้างทั่วไป
จำนวน	2	1	-	-	-

10.2 สำนักปลัดองค์การบริหารส่วนตำบล

ระดับ	อำนาจการท้องถิ่น (ต้น)	ปฏิบัติการ/ชำนาญ การ	ปฏิบัติงาน/ชำนาญงาน	พนักงานจ้างตาม ภารกิจ	พนักงานจ้างทั่วไป

จำนวน	3	10	6	7	7
-------	---	----	---	---	---

10.3 กองคลัง

ระดับ	อำนาจการท้องถิ่น (ต้น)	ปฏิบัติการ/ชำนาญการ	ปฏิบัติงาน/ชำนาญงาน	พนักงานจ้างตามภารกิจ	พนักงานจ้างทั่วไป
จำนวน	2	4	3	2	3

10.4 กองช่าง

ระดับ	อำนาจการท้องถิ่น (ต้น)	ปฏิบัติการ/ชำนาญการ	ปฏิบัติงาน/ชำนาญงาน	พนักงานจ้างตามภารกิจ	พนักงานจ้างทั่วไป
จำนวน	1	1	3	6	1

10.5 กองการศึกษา ศาสนาและวัฒนธรรม

ระดับ	อำนาจการท้องถิ่น (ต้น)	ปฏิบัติการ/ชำนาญการ	ปฏิบัติงาน/ชำนาญงาน	ครู / ครูผู้ดูแลเด็ก (ครูผู้ช่วย/ คศ.1 / คศ.2)	ผู้ดูแลเด็ก (ทักษะ/ทั่วไป)	พนักงานจ้างทั่วไป
จำนวน	1	2	3	10/10/8	18/17	2