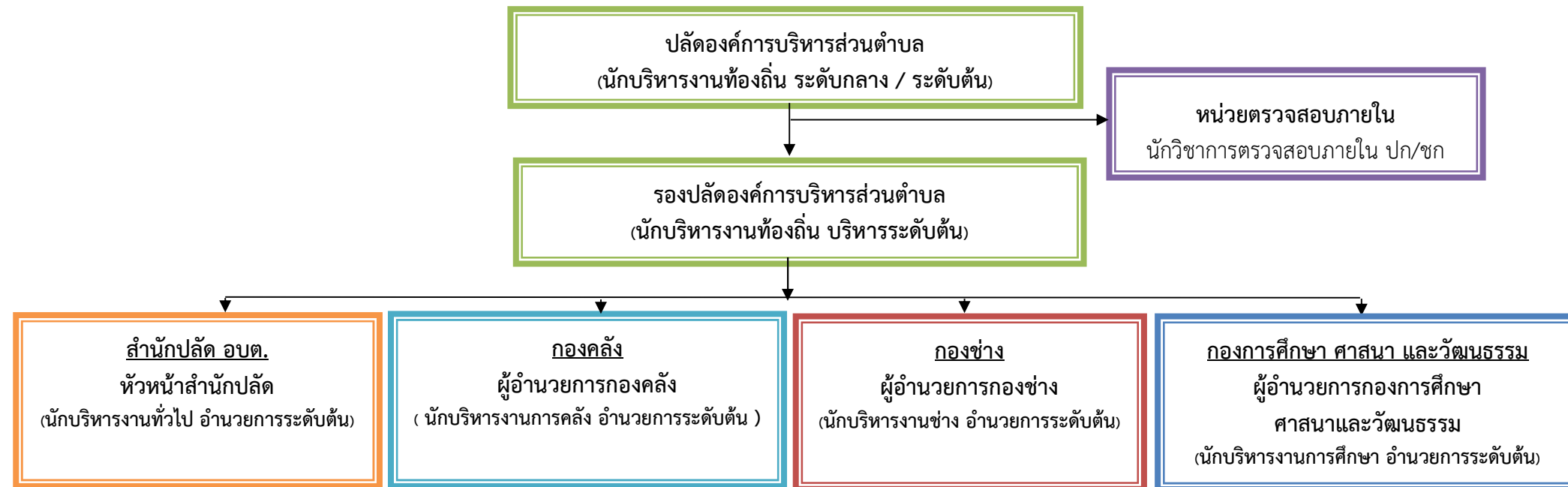
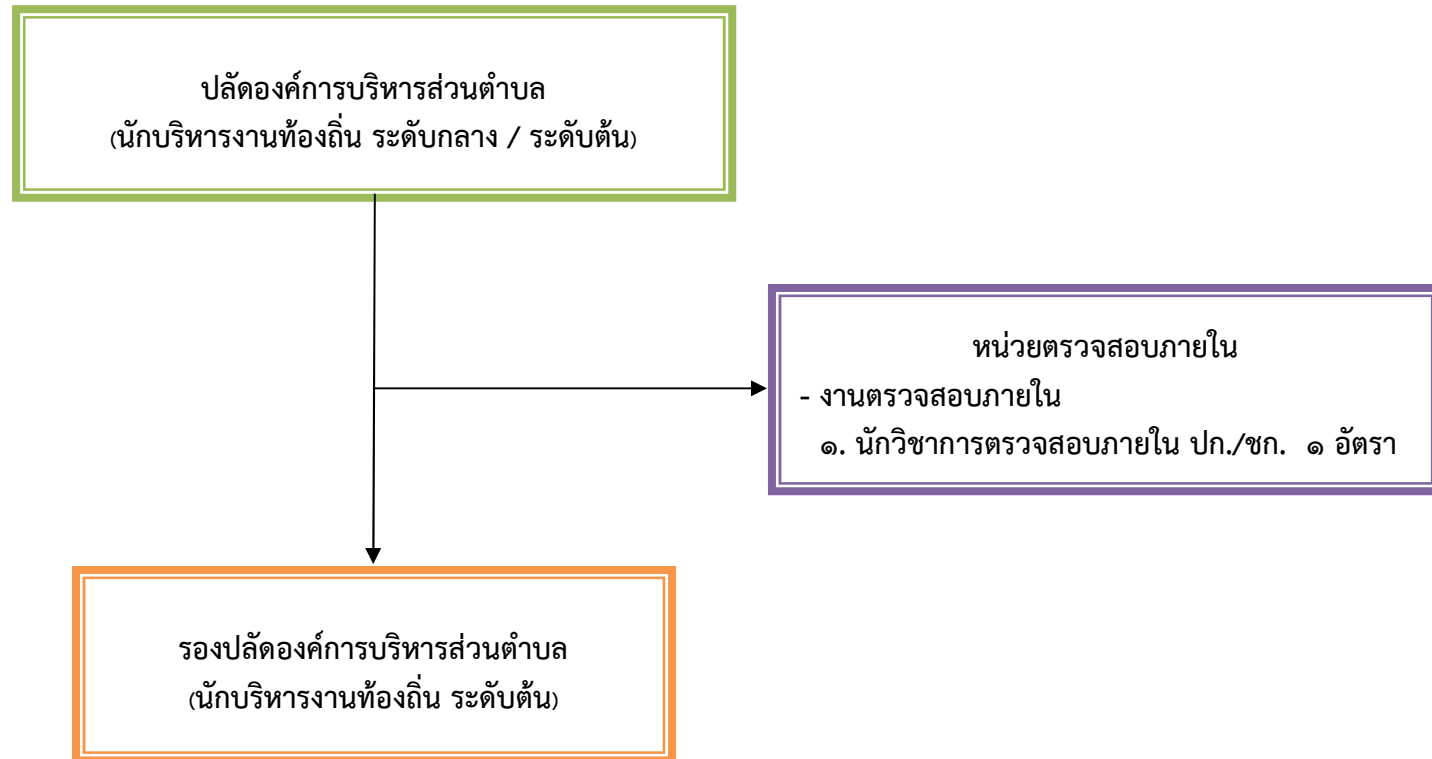


๒.๕ โครงสร้างการแบ่งส่วนราชการตามแผนอัตรากำล้าง ๓ ปี

แผนภูมิโครงสร้างการแบ่งส่วนราชการตามแผนอัตรากำล้าง ๓ ปี
(องค์การบริหารส่วนตำบลประเภทสามัญ)



๑.๑ กรอบโครงสร้างปลัดองค์การบริหารส่วนตำบล



๑.๒ กรอบโครงสร้างสำนักปลัด อบต.

หัวหน้าสำนักปลัด
(นักบริหารงานทั่วไป ระดับต้น)

๑. ฝ่ายอำนวยการ

หัวหน้าฝ่ายอำนวยการ (นักบริหารงานทั่วไป ระดับต้น)

๑.๑ งานราชการทั่วไปขององค์การบริหารส่วนตำบล

- | | | |
|-----------------------------|---|-------|
| ๑) นักจัดการงานทั่วไป ปก/ชก | ๑ | อัตรา |
| ๒) พนักงานขับรถยนต์ (ทักษะ) | ๔ | อัตรา |
| ๓) ภารโรง (คนงาน) | ๑ | อัตรา |
| ๔) คนงาน | ๓ | อัตรา |

๑.๒ งานบริหารงานบุคคลขององพนักงานส่วนตำบล ฯ

- | | | |
|----------------------------|---|-------|
| ๑) นักทรัพยากรบุคคล ปก/ชก | ๑ | อัตรา |
| ๒) เจ้าพนักงานธุรการ ปง/ชง | ๑ | อัตรา |

๑.๓ งานวิเคราะห์นโยบายและแผน

- | | | |
|------------------------------------|---|-------|
| ๑) นักวิเคราะห์นโยบายและแผน ปก/ชก | ๑ | อัตรา |
| ๒) ผู้ช่วยเจ้าพนักงานธุรการ (วุฒิ) | ๑ | อัตรา |

๑.๔ งานจัดทำข้อบัญญัติงบประมาณรายจ่ายประจำปี

๑.๕ งานจัดทำแผนพัฒนาองค์การบริหารส่วนตำบล

๑.๖ งานนิติการ

- | | | |
|-----------------|---|-------|
| ๑) นิติกร ปก/ชก | ๑ | อัตรา |
|-----------------|---|-------|

๑.๗ งานกิจการสภาองค์การบริหารส่วนตำบล

- | | | |
|------------------------------------|---|-------|
| ๑) ผู้ช่วยเจ้าพนักงานธุรการ (วุฒิ) | ๑ | อัตรา |
|------------------------------------|---|-------|

๑.๘ งานส่งเสริมและพัฒนาเทคโนโลยีสารสนเทศ

๑.๙ งานส่งเสริมการท่องเที่ยว

- | | | |
|--------------------------------|---|-------|
| ๑) นักพัฒนาการท่องเที่ยว ปก/ชก | ๑ | อัตรา |
|--------------------------------|---|-------|

๑.๑๐ งานสวัสดิการสังคม

- | | | |
|------------------------|---|-------|
| ๑) นักพัฒนาชุมชน ปก/ชก | ๑ | อัตรา |
| ๒) คนงาน | ๑ | อัตรา |

๑.๑๑ งานสังคมสงเคราะห์

- | | | |
|----------------------|---|-------|
| ๑) นักสังคมสงเคราะห์ | ๑ | อัตรา |
|----------------------|---|-------|

๑.๑๒ งานพัฒนาคุณภาพชีวิตเด็ก สตรี ผู้สูงอายุ และผู้ด้อยโอกาส

๑.๑๓ งานส่งเสริมและพัฒนาอาชีพ

- | | | |
|--------------------------------|---|-------|
| ๑) เจ้าพนักงานพัฒนาชุมชน ปง/ชง | ๑ | อัตรา |
|--------------------------------|---|-------|

๑.๑๔ งานป้องกันและบรรเทาสาธารณภัย

- | | | |
|--|---|-------|
| ๑) นักป้องกันและบรรเทาสาธารณภัย ปก/ชก | ๑ | อัตรา |
| ๒) จพง.ป้องกันและบรรเทาสาธารณภัย ปง/ชง | ๑ | อัตรา |
| ๓) พนักงานขับรถยนต์ (ทั่วไป) | ๑ | อัตรา |
| ๔) คนงาน | ๑ | อัตรา |

๑.๑๕ งานส่งเสริมการเกษตร

- | | | |
|--------------------------|---|-------|
| ๑) นักวิชาการเกษตร ปก/ชก | ๑ | อัตรา |
| ๒) คนงาน | ๑ | อัตรา |

๑.๑๖ งานประชาสัมพันธ์

๑.๑๗ งานบริการข้อมูล สถิติ ช่วยเหลือให้คำแนะนำทางวิชาการ

- | | | |
|----------------------------|---|-------|
| ๑) เจ้าพนักงานธุรการ ปง/ชง | ๑ | อัตรา |
|----------------------------|---|-------|

๒. ฝ่ายส่งเสริมสาธารณสุข

หัวหน้าฝ่ายส่งเสริมสาธารณสุข

(นักบริหารงานสาธารณสุขและสิ่งแวดล้อม ระดับต้น)

๒.๑ งานป้องกันเฝ้าระวังและควบคุมโรคติดต่อและโรคไม่ติดต่อ

- | | | |
|-------------------------------|---|-------|
| ๑) นักวิชาการสาธารณสุข ปก/ชก | ๑ | อัตรา |
| ๒) ผู้ช่วยนักวิชาการสาธารณสุข | ๑ | อัตรา |
| ๓) พนักงานขับรถยนต์ (ทั่วไป) | ๑ | อัตรา |
| ๔) คนงาน | ๑ | อัตรา |

๒.๒ งานส่งเสริมป้องกันควบคุมโรค

- | | | |
|----------|---|-------|
| ๑) คนงาน | ๑ | อัตรา |
|----------|---|-------|

๒.๓ งานหลักประกันสุขภาพ

- | | | |
|------------------------------------|---|-------|
| ๑) เจ้าพนักงานสาธารณสุขชุมชน ปง/ชง | ๑ | อัตรา |
|------------------------------------|---|-------|

๑.๓ กรอบโครงสร้างองค์กร



๑.๔ กรอบโครงสร้างกองช่าง

ผู้อำนวยการกองช่าง
(นักบริหารงานช่าง ระดับต้น)

๑. งานจัดทำแผนปฏิบัติงานการก่อสร้างและซ่อมบำรุงประจำปี

๒. งานสำรวจ

- | | | |
|----------------------|---|-------|
| ๑) นายช่างโยธา ปง/ชง | ๑ | อัตรา |
| ๒) คนงาน | ๑ | อัตรา |

๓. งานออกแบบ เขียนแบบ

- | | | |
|----------------------|---|-------|
| ๑) นายช่างโยธา ปง/ชง | ๑ | อัตรา |
|----------------------|---|-------|

๔. งานประมาณราคา

- | | | |
|--------------------------|---|-------|
| ๑) นายช่างโยธา ปง/ชง | ๑ | อัตรา |
| ๒) ผช.นายช่างโยธา (วุฒิ) | ๑ | อัตรา |

๕. งานจัดทำราคากลาง

- | | | |
|--------------------------|---|-------|
| ๑) นายช่างโยธา ปง/ชง | ๑ | อัตรา |
| ๒) ผช.นายช่างโยธา (วุฒิ) | ๑ | อัตรา |

๖. งานจัดทำทะเบียนประวัติโครงสร้างพื้นฐาน อาคาร สะพาน คลอง แหล่งน้ำ

- | | | |
|----------------------------|---|-------|
| ๑) เจ้าพนักงานธุรการ ปง/ชง | ๑ | อัตรา |
|----------------------------|---|-------|

๗. งานผังเมืองตามพระราชบัญญัติผังเมือง

๘. งานควบคุมอาคารตามระเบียบกฎหมาย

- | | | |
|--------------------------|---|-------|
| ๑) ผช.นายช่างโยธา (วุฒิ) | ๑ | อัตรา |
|--------------------------|---|-------|

๙. งานตรวจสอบการก่อสร้าง

- | | | |
|---------------------|---|-------|
| ๑) วิศวกรโยธา ปก/ชก | ๑ | อัตรา |
|---------------------|---|-------|

๑๐. งานควบคุมการก่อสร้างและซ่อมบำรุง

- | | | |
|--------------------------|---|-------|
| ๑) นายช่างโยธา ปง/ชง | ๑ | อัตรา |
| ๒) ผช.นายช่างโยธา (วุฒิ) | ๑ | อัตรา |

๑๑. งานจัดเก็บและทดสอบคุณภาพวัสดุ

๑๒. งานติดตั้งซ่อมบำรุงระบบไฟฟ้าส่องสว่างและสัญญาณไฟจราจร

- | | | |
|---------------------------|---|-------|
| ๑) ผช.นายช่างไฟฟ้า (วุฒิ) | ๑ | อัตรา |
|---------------------------|---|-------|

๑๓. งานจัดทำประวัติ ติดตาม ควบคุมการปฏิบัติงานเครื่องจักรกล

- | | | |
|--------------------------------|---|-------|
| ๑) ผช.เจ้าพนักงานธุรการ (วุฒิ) | ๑ | อัตรา |
|--------------------------------|---|-------|

๑๔. งานช่วยเหลือสนับสนุนเครื่องจักรกล

- | | | |
|--------------------------------|---|-------|
| ๑) พนักงานขับเครื่องจักรกลหนัก | ๑ | อัตรา |
| ๒) พนักงานขับเครื่องจักรกลเบา | ๒ | อัตรา |
| ๓) พนักงานขับรถยนต์ (ทั่วไป) | ๑ | อัตรา |

๑๕. งานช่วยเหลือสนับสนุนการป้องกันและบรรเทาสาธารณภัย

- | | | |
|----------|---|-------|
| ๑) คนงาน | ๑ | อัตรา |
|----------|---|-------|

๑.๕ กรอบโครงสร้างกองการศึกษา ศาสนาและวัฒนธรรม

ผู้อำนวยการกองการศึกษา ศาสนาและวัฒนธรรม
(นักบริหารงานการศึกษา ระดับต้น)

๑. งานบริหารการศึกษา	
๑) นักวิชาการศึกษา ปก/ชก	๑ อัตรา
๒) เจ้าพนักงานการเงินและบัญชี ปง/ชง	๑ อัตรา
๓) เจ้าพนักงานพัสดุ ปง/ชง	๑ อัตรา
๔) ผู้ช่วยเจ้าพนักงานการเงินและบัญชี (วุฒิ)	๑ อัตรา
๕) ผู้ช่วยเจ้าพนักงานพัสดุ (วุฒิ)	๑ อัตรา
๒. งานพัฒนาการศึกษา ทั้งการศึกษาในระบบการศึกษาการศึกษานอกระบบการศึกษาและการศึกษาตามอัธยาศัย	
๓. งานบริหารวิชาการด้านการศึกษา	
๑) นักวิชาการศึกษา ปก/ชก	๑ อัตรา
๔. งานการศึกษาปฐมวัย	
๕. งานศูนย์พัฒนาเด็กเล็ก	
๑) ผู้อำนวยการศูนย์พัฒนาเด็กเล็ก	๑๕ อัตรา
๒) ครู คศ.๓	๕ อัตรา
๓) ครู คศ.๒	๑๑ อัตรา
๔) ครู คศ.๑	๒ อัตรา
๕) ครูผู้ดูแลเด็ก (ครูผู้ช่วย)	๑๐ อัตรา

๖) ผู้ดูแลเด็ก (ทักษะ)	๑๘ อัตรา
๗) ผู้ดูแลเด็ก (ทั่วไป)	๒๒ อัตรา
๖. งานบริหารงานบุคคลของพนักงานครู บุคลากรทางการศึกษา ลูกจ้าง และพนักงานจ้างสังกัดสถานศึกษาและศูนย์พัฒนาเด็กเล็ก	
๗. งานการกีฬาและนันทนาการ	
๑) นักสันนทาการ ปก/ชก	๑ อัตรา
๒) คนงาน	๑ อัตรา
๘. งานบำรุงศิลปะ จารีตประเพณี ภูมิปัญญาท้องถิ่นและวัฒนธรรมอันดี	
๙. งานบริการข้อมูล สถิติ ช่วยเหลือให้คำแนะนำทางวิชาการ	
๑) เจ้าพนักงานธุรการ ปง/ชง	๑ อัตรา
๑๐. งานกิจกรรมเด็ก เยาวชน และการศึกษาออกโรงเรียน	
๑) คนงาน	๑ อัตรา
๑๑. งานฝึกและส่งเสริมอาชีพ	

๒.๖ กรอบอัตรากำลัง ๓ ปี ขององค์กรปกครองส่วนท้องถิ่น

องค์การบริหารส่วนตำบลปอ ได้วิเคราะห์การกำหนดตำแหน่งจากภารกิจที่จะดำเนินการในแต่ละส่วนราชการในอนาคต ๓ ปี ซึ่งเป็นตัวสะท้อนให้เห็นว่าปริมาณงานในแต่ละส่วนราชการ มีเท่าใด เพื่อนำมาวิเคราะห์ว่าจะใช้ตำแหน่งใด จำนวนเท่าใด ในส่วนราชการใด ในระยะเวลา ๓ ปี ข้างหน้า จึงจะเหมาะสมกับภารกิจและปริมาณงานและเพื่อให้คุ้มค่าต่อการใช้จ่ายงบประมาณขององค์การบริหารส่วนตำบลและเพื่อให้การบริหารงานขององค์การบริหารส่วนตำบลเป็นไปอย่างมีประสิทธิภาพ ประสิทธิผล โดยนำผลการวิเคราะห์ตำแหน่งมากรอกข้อมูลลงในกรอบอัตรากำลัง ๓ ปี ดังนี้

กรอบอัตรากำลัง ๓ ปี ระหว่างปี ๒๕๖๗ - ๒๕๖๙

ส่วนราชการ	กรอบอัตรากำลังเดิม	อัตราตำแหน่งที่คาดว่าจะต้องใช้ในช่วงระยะเวลา ๓ ปี ข้างหน้า			เพิ่ม/ลด			หมายเหตุ
		๒๕๖๗	๒๕๖๘	๒๕๖๙	๒๕๖๗	๒๕๖๘	๒๕๖๙	
ปลัดองค์การบริหารส่วนตำบล นักบริหารงานท้องถิ่น ระดับกลาง/ ระดับต้น	๑	๑	๑	๑	-	-	-	ว่างเดิม ๒ พ.ค. ๖๕ ประกาศรับโอนตามหนังสือ ที่ ชร ๗๓๑๐๑.๑.๒/๖๕๘ ลง ๘ มี.ย. ๖๖
รองปลัดองค์การบริหารส่วนตำบล นักบริหารงานท้องถิ่น ระดับต้น	๑	๑	๑	๑	-	-	-	
สำนักงานปลัด (๐๑)								
หัวหน้าสำนักงานปลัด นักบริหารงานทั่วไป อำนวยการ ระดับต้น	๑	๑	๑	๑	-	-	-	ว่างเดิม ๑ ก.ค. ๖๓ ประกาศรับโอนตามหนังสือ ที่ ชร ๗๓๑๐๑.๑.๒/๖๕๖ ลง ๒๒ พ.ค. ๖๖
ฝ่ายอำนวยการ								
หัวหน้าฝ่ายอำนวยการ นักบริหารงานทั่วไป ระดับต้น	๑	๑	๑	๑	-	-	-	
นักจัดการงานทั่วไป (ปก./ชก.)	๑	๑	๑	๑	-	-	-	
นักทรัพยากรบุคคล (ปก./ชก.)	๑	๑	๑	๑	-	-	-	
นักวิเคราะห์นโยบายและแผน (ปก./ชก.)	๑	๑	๑	๑	-	-	-	
นิติกร (ปก./ชก.)	๑	๑	๑	๑	-	-	-	
นักพัฒนาการท่องเที่ยว (ปก./ชก.)	๑	๑	๑	๑	-	-	-	
นักวิชาการเกษตร (ปก./ชก.)	๑	๑	๑	๑	-	-	-	
นักพัฒนาชุมชน (ปก./ชก.)	๑	๑	๑	๑	-	-	-	
นักป้องกันและบรรเทาสาธารณภัย (ปก./ชก.)	๑	๑	๑	๑	-	-	-	
เจ้าพนักงานธุรการ (ปง./ชง.)	๒	๒	๒	๒	-	-	-	
เจ้าพนักงานป้องกัน ฯ (ปง./ชง.)	๑	๑	๑	๑	-	-	-	
ผู้ช่วยเจ้าพนักงานธุรการ (คุณวุฒิ)	๒	๒	๒	๒	-	-	-	

ส่วนราชการ	กรอบ อัตรา กำลัง เดิม	อัตราตำแหน่งที่คาดว่าจะต้องใช้ในช่วง ระยะเวลา ๓ ปี ข้างหน้า			เพิ่ม/ลด			หมายเหตุ
		๒๕๖๗	๒๕๖๘	๒๕๖๙	๒๕๖๗	๒๕๖๘	๒๕๖๙	
พนักงานขับรถยนต์ (ทักษะ)	๔	๔	๔	๔	-	-	-	
พนักงานดับเพลิง (ทักษะ)	๑	-	-	-	- ๑	-	-	ยุบเลิก
พนักงานขับรถยนต์ (ทั่วไป)	๑	๑	๑	๑	-	-	-	
คนงาน	๖	๖	๖	๖	-	-	-	ว่าง ๑
การโรง	๑	๑	๑	๑	-	-	-	
ฝ่ายส่งเสริมสาธารณสุข								
หัวหน้าฝ่ายส่งเสริมสาธารณสุข นักบริหารงานสาธารณสุขและสิ่งแวดล้อม อำนวยการ ระดับต้น	๑	๑	๑	๑	-	-	-	ว่างเดิม ๗ พ.ค. ๖๔ ประกาศรับโอนตามหนังสือ ที่ ชร ๗๓๑๐๑.๑.๒/ว๔๖ ลว ๒๒ พ.ค. ๖๖
นักวิชาการสาธารณสุข (ปก./ชก.)	๑	๑	๑	๑	-	-	-	ว่างเดิม ๑๖ ม.ค. ๖๖ ประกาศรับโอนตามหนังสือ ที่ ชร ๗๓๑๐๑.๑.๒/ว๔๗ ลว ๒๒ พ.ค. ๖๖
เจ้าพนักงานสาธารณสุขชุมชน (ปง./ชง)	๑	๑	๑	๑	-	-	-	ว่างเดิม ๗ พ.ค. ๖๔ ประกาศรับโอนตามหนังสือ ที่ ชร ๗๓๑๐๑.๑.๒/ว๔๗ ลว ๒๒ พ.ค. ๖๖
ผู้ช่วยนักวิชาการสาธารณสุข (คุณวุฒิ)	-	๑	๑	๑	+ ๑	-	-	ขอกำหนดเพิ่ม
พนักงานขับรถยนต์ (ทั่วไป)	๑	๑	๑	๑	-	-	-	
คนงาน	๒	๒	๒	๒	-	-	-	ว่าง ๑
กองคลัง (๐๔)								
ผู้อำนวยการกองคลัง นักบริหารงานการคลัง อำนวยการ ระดับต้น	๑	๑	๑	๑	-	-	-	
หัวหน้าฝ่ายการเงินและบัญชี นักบริหารงานการคลัง อำนวยการ ระดับต้น	๑	๑	๑	๑	-	-	-	ว่างเดิม ๒ พ.ค. ๖๕ ประกาศรับโอนตามหนังสือ ที่ ชร ๗๓๑๐๑.๑.๒/ว๔๖ ลว ๒๒ พ.ค. ๖๖
นักวิชาการเงินและบัญชี (ปก./ชก.)	๑	๒	๒	๒	+ ๑	-	-	กำหนดเพิ่ม ๑ อัตรา
นักวิชาการคลัง (ปก./ชก.)	๑	๑	๑	๑	-	-	-	
นักวิชาการพัสดุ (ปก./ชก.)	๑	๑	๑	๑	-	-	-	
นักวิชาการจัดเก็บรายได้ (ปก./ชก.)	๑	๑	๑	๑	-	-	-	
เจ้าพนักงานการเงินและบัญชี (ปง./ชง.)	๑	๑	๑	๑	-	-	-	ว่างเดิม ๑ พ.ค. ๖๐ ประกาศรับโอนตามหนังสือ ที่ ชร ๗๓๑๐๑.๑.๒/ว๔๗ ลว ๒๒ พ.ค. ๖๖
เจ้าพนักงานพัสดุ (ปง./ชง.)	๑	๑	๑	๑	-	-	-	
เจ้าพนักงานจัดเก็บรายได้ (ปง./ชง.)	๑	๑	๑	๑	-	-	-	

ส่วนราชการ	กรอบ อัตรา กำลัง เดิม	อัตราตำแหน่งที่คาดว่าจะต้องใช้ในช่วง ระยะเวลา ๓ ปี ข้างหน้า			เพิ่ม/ลด			หมายเหตุ
		๒๕๖๗	๒๕๖๘	๒๕๖๙	๒๕๖๗	๒๕๖๘	๒๕๖๙	
เจ้าพนักงานธุรการ (ปง./ชง.)	-	๑	๑	๑	+ ๑	-	-	กำหนดเพิ่ม
ผู้ช่วยเจ้าพนักงานการเงินและบัญชี (คุณวุฒิ)	๑	๑	๑	๑	-	-	-	
ผู้ช่วยเจ้าพนักงานพัสดุ (คุณวุฒิ)	๑	๑	๑	๑	-	-	-	
พนักงานขับรถยนต์ (ทั่วไป)	-	๑	๑	๑	+ ๑	-	-	กำหนดเพิ่ม
คนงาน (ทั่วไป)	๓	๓	๓	๓	-	-	-	
กองช่าง (๐๕)								
ผู้อำนวยการกองช่าง นักบริหารงานช่าง อำนาจการ ระดับต้น	๑	๑	๑	๑	-	-	-	ว่างเดิม ๑๖ มี.ย. ๖๑ ประกาศรับโอนตามหนังสือ ที่ ชร ๗๓๑๐๑.๑.๒/ว๔๖ ลว ๒๒ พ.ค. ๖๖
วิศวกรโยธา (ปก./ชก.)	๑	๑	๑	๑	-	-	-	ว่างเดิม ๓๐ มี.ค. ๖๒ ประกาศรับโอนตามหนังสือ ที่ ชร ๗๓๑๐๑.๑.๒/ว๔๗ ลว ๒๒ พ.ค. ๖๖
นายช่างโยธา (ปง./ชง.)	๕	๕	๕	๕	-	-	-	ว่างเดิม ๒๖ มี.ย. ๖๕ ประกาศรับโอนตามหนังสือ ที่ ชร ๗๓๑๐๑.๑.๒/ว๔๗ ลว ๒๒ พ.ค. ๖๖
เจ้าพนักงานธุรการ (ปง./ชง.)	๑	๑	๑	๑	-	-	-	
ผู้ช่วยนายช่างโยธา (คุณวุฒิ)	๔	๔	๔	๔	-	-	-	ว่าง ๒
ผู้ช่วยนายช่างไฟฟ้า (คุณวุฒิ)	๑	๑	๑	๑	-	-	-	
พนักงานขับเครื่องจักรกลหนัก (ทักษะ)	๑	๑	๑	๑	-	-	-	
พนักงานขับเครื่องจักรกลเบา (ทักษะ)	๒	๒	๒	๒	-	-	-	ว่าง ๑
ผู้ช่วยเจ้าพนักงานธุรการ (คุณวุฒิ)	๑	๑	๑	๑	-	-	-	
พนักงานขับรถยนต์ (ทั่วไป)	๑	๑	๑	๑	-	-	-	ว่าง
คนงาน (ทั่วไป)	๑	๒	๒	๒	+ ๑	-	-	กำหนดเพิ่ม ๑ อัตรา
กองการศึกษา ศาสนาและวัฒนธรรม (๐๘)								
ผู้อำนวยการกองการศึกษา ศาสนา และวัฒนธรรม นักบริหารงานการศึกษา อำนาจการ ระดับต้น	๑	๑	๑	๑	-	-	-	ว่างเดิม ๑ ก.ค. ๖๓ ประกาศรับโอนตามหนังสือ ที่ ชร ๗๓๑๐๑.๑.๒/ว๔๖ ลว ๒๒ พ.ค. ๖๖
นักวิชาการศึกษา (ปก./ชก.)	๒	๒	๒	๒	-	-	-	ว่างเดิม ๑๖ มี.ย. ๖๕ ประกาศรับโอนตามหนังสือ ที่ ชร ๗๓๑๐๑.๑.๒/ว๔๗ ลว ๒๒ พ.ค. ๖๖

ส่วนราชการ	กรอบ อัตรา กำลัง เดิม	อัตราตำแหน่งที่คาดว่าจะต้องใช้ในช่วง ระยะเวลา ๓ ปี ข้างหน้า			เพิ่ม/ลด			หมายเหตุ
		๒๕๖๗	๒๕๖๘	๒๕๖๙	๒๕๖๗	๒๕๖๘	๒๕๖๙	
นักสันตนาการ (ปก./ชก.)	๑	๑	๑	๑	-	-	-	
เจ้าพนักงานการเงินและบัญชี (ปง/ชง)	๑	๑	๑	๑	-	-	-	ว่างเดิม ๖ มิ.ย. ๖๕ ประกาศรับโอนตามหนังสือ ที่ ชร ๗๓๑๐๑.๑.๒/๖๔๗ ลง ๒๒ พ.ค. ๖๖
เจ้าพนักงานพัสดุ (ปง./ชง.)	๑	๑	๑	๑	-	-	-	
เจ้าพนักงานธุรการ (ปง./ชง.)	๑	๑	๑	๑	-	-	-	
ผู้ช่วยเจ้าพนักงานการเงินและบัญชี (คุณวุฒิ)	๑	๑	๑	๑	-	-	-	
ผู้ช่วยเจ้าพนักงานพัสดุ (คุณวุฒิ)	๑	๑	๑	๑	-	-	-	
คนงาน (ทั่วไป)	๒	๒	๒	๒	-	-	-	ว่าง ๑
ศูนย์พัฒนาเด็กเล็ก								
๑. ศูนย์พัฒนาเด็กเล็กบ้านปางหัด								
๑) ผู้อำนวยการศูนย์พัฒนาเด็กเล็ก	-	๑	๑	๑	+ ๑	-	-	กำหนดเพิ่ม
๒) ครู ชำนาญการพิเศษ (คศ. ๓) <small>สายงาน การสอน</small>	๑	๑	๑	๑	-	-	-	
๓) ผู้ดูแลเด็ก (ภารกิจการ ทักษะ)	๑	๑	๑	๑	-	-	-	
๒. ศพด.บ้านหนองเตา								
๑) ผู้อำนวยการศูนย์พัฒนาเด็กเล็ก	-	๑	๑	๑	+ ๑	-	-	กำหนดเพิ่ม
๒) ครู ชำนาญการ (คศ.๒) <small>สายงานการสอน</small>	๑	๑	๑	๑	-	-	-	
๓) ผู้ดูแลเด็ก (ภารกิจการ ทักษะ)	๑	๑	๑	๑	-	-	-	
๓. ศูนย์พัฒนาเด็กเล็กบ้านปอกลาง								
๑) ผู้อำนวยการศูนย์พัฒนาเด็กเล็ก	-	๑	๑	๑	+ ๑	-	-	กำหนดเพิ่ม
๒) ครู ชำนาญการพิเศษ (คศ. ๓) <small>สายงาน การสอน</small>	๑	๑	๑	๑	-	-	-	
๓) ครูผู้ดูแลเด็ก (ครูผู้ช่วย) <small>สายงานการสอน</small>	๑	-	-	-	- ๑	-	-	ว่าง
๔) ผู้ดูแลเด็ก (ภารกิจการ ทักษะ)	๑	-	-	-	- ๑	-	-	ปรับเป็นทั่วไป
๕) ผู้ดูแลเด็ก (ทั่วไป)	๓	๔	๔	๔	+ ๑	-	-	ปรับจากภารกิจ
๔. ศูนย์พัฒนาเด็กเล็กบ้านทรายทอง								
๑) ผู้อำนวยการศูนย์พัฒนาเด็กเล็ก	-	๑	๑	๑	+ ๑	-	-	กำหนดเพิ่ม
๒) ครู ชำนาญการพิเศษ (คศ. ๓) <small>สายงาน การสอน</small>	๑	๑	๑	๑	-	-	-	
๓) ครู ชำนาญการ (คศ. ๒) <small>สายงานการสอน</small>	๑	๑	๑	๑	-	-	-	
๔) ครูผู้ดูแลเด็ก (ครูผู้ช่วย) <small>สายงานการสอน</small>	๒	๒	๒	๒	-	-	-	ว่าง
๕) ผู้ดูแลเด็ก (ภารกิจการ ทักษะ)	๓	๓	๓	๓	-	-	-	
๖) ผู้ดูแลเด็ก (ทั่วไป)	๑	๑	๑	๑	-	-	-	

ส่วนราชการ	กรอบ อัตรา กำลัง เดิม	อัตราตำแหน่งที่คาดว่าจะต้องใช้ในช่วง ระยะเวลา ๓ ปี ข้างหน้า			เพิ่ม/ลด			หมายเหตุ
		๒๕๖๗	๒๕๖๘	๒๕๖๙	๒๕๖๗	๒๕๖๘	๒๕๖๙	
๕. ศูนย์พัฒนาเด็กเล็กบ้านผาแล								
๑) ผู้ดูแลเด็ก (ทั่วไป)	๑	๑	๑	๑	-	-	-	
๖. ศูนย์พัฒนาเด็กเล็กบ้านห้วยคุ								กำหนดเพิ่ม ว่าง ปรับเป็นทั่วไป ๑ ปรับจากภารกิจ ๑
๑) ผู้อำนวยการศูนย์พัฒนาเด็กเล็ก	-	๑	๑	๑	+ ๑	-	-	
๒) ครู ชำนาญการ (คศ. ๒) <small>สายงานการสอน</small>	๒	๒	๒	๒	-	-	-	
๓) ครูผู้ดูแลเด็ก (ครูผู้ช่วย) <small>สายงานการสอน</small>	๒	๒	๒	๒	-	-	-	
๔) ผู้ดูแลเด็ก (ภารกิจ ทักษะ)	๓	๒	๒	๒	- ๑	-	-	
๕) ผู้ดูแลเด็ก (ทั่วไป)	๖	๗	๗	๗	+ ๑	-	-	
๗. ศูนย์พัฒนาเด็กเล็กบ้านห้วยห่าน								กำหนดเพิ่ม ว่าง
๑) ผู้อำนวยการศูนย์พัฒนาเด็กเล็ก	-	๑	๑	๑	+ ๑	-	-	
๒) ครู ชำนาญการ (คศ. ๒) <small>สายงานการสอน</small>	๑	๑	๑	๑	-	-	-	
๓) ครู (คศ. ๑) <small>สายงานการสอน</small>	๑	๑	๑	๑	-	-	-	
๓) ครูผู้ดูแลเด็ก (ครูผู้ช่วย) <small>สายงานการสอน</small>	๒	๒	๒	๒	-	-	-	
๔) ผู้ดูแลเด็ก (ภารกิจ ทักษะ)	๔	๔	๔	๔	-	-	-	
๕) ผู้ดูแลเด็ก (ทั่วไป)	๓	๓	๓	๓	-	-	-	
๘. ศูนย์พัฒนาเด็กเล็กบ้านอยู่สุข								กำหนดเพิ่ม
๑) ผู้อำนวยการศูนย์พัฒนาเด็กเล็ก	-	๑	๑	๑	+ ๑	-	-	
๒) ครู ชำนาญการพิเศษ (คศ. ๓) <small>สายงาน การสอน</small>	๑	๑	๑	๑	-	-	-	
๓) ผู้ดูแลเด็ก (ทั่วไป)	๑	๑	๑	๑	-	-	-	
๙. ศูนย์พัฒนาเด็กเล็กบ้านฟ้าไทยงาม								กำหนดเพิ่ม
๑) ผู้อำนวยการศูนย์พัฒนาเด็กเล็ก	-	๑	๑	๑	+ ๑	-	-	
๒) ครู ชำนาญการ (คศ. ๒) <small>สายงานการสอน</small>	๑	๑	๑	๑	-	-	-	
๓) ผู้ดูแลเด็ก (ทั่วไป)	๑	๑	๑	๑	-	-	-	
๑๐. ศูนย์พัฒนาเด็กเล็กบ้านผาตั้ง								กำหนดเพิ่ม
๑) ผู้อำนวยการศูนย์พัฒนาเด็กเล็ก	-	๑	๑	๑	+ ๑	-	-	
๒) ครู ชำนาญการ (คศ. ๒) <small>สายงานการสอน</small>	๑	๑	๑	๑	-	-	-	
๓) ผู้ดูแลเด็ก (ทั่วไป)	๑	๑	๑	๑	-	-	-	
๑๑. ศูนย์พัฒนาเด็กเล็กบ้านผาตั้ง ๑๐๔								กำหนดเพิ่ม
๑) ผู้อำนวยการศูนย์พัฒนาเด็กเล็ก	-	๑	๑	๑	+ ๑	-	-	
๒) ครู ชำนาญการพิเศษ (คศ. ๓) <small>สายงาน การสอน</small>	๑	๑	๑	๑	-	-	-	
๓) ผู้ดูแลเด็ก (ภารกิจ ทักษะ)	๑	๑	๑	๑	-	-	-	

ส่วนราชการ	กรอบ อัตรา กำลัง เดิม	อัตราตำแหน่งที่คาดว่าจะต้องใช้ในช่วง ระยะเวลา ๓ ปี ข้างหน้า			เพิ่ม/ลด			หมายเหตุ
		๒๕๖๗	๒๕๖๘	๒๕๖๙	๒๕๖๗	๒๕๖๘	๒๕๖๙	
<u>๑๒. ศูนย์พัฒนาเด็กเล็กบ้านร่มฟ้าผาหมื่น</u>	-	๑	๑	๑	+ ๑	-	-	กำหนดเพิ่ม
๑) ผู้อำนวยการศูนย์พัฒนาเด็กเล็ก	๑	๑	๑	๑	-	-	-	
๒) ครู ชำนาญการ (คศ. ๒) สายงานการสอน	๑	๑	๑	๑	-	-	-	
๓) ผู้ดูแลเด็ก (ภารกิจการ ทักษะ)								
<u>๑๓. ศูนย์พัฒนาเด็กเล็กบ้านศิลาแดง</u>	-	๑	๑	๑	+ ๑	-	-	กำหนดเพิ่ม
๑) ผู้อำนวยการศูนย์พัฒนาเด็กเล็ก	๑	๑	๑	๑	-	-	-	
๒) ครู ชำนาญการ (คศ. ๒) สายงานการสอน	๑	๑	๑	๑	-	-	-	
๓) ครูผู้ดูแลเด็ก (ครูผู้ช่วย) สายงานการสอน	๑	๑	๑	๑	-	-	-	ว่าง
๔) ผู้ดูแลเด็ก (ภารกิจการ ทักษะ)	๑	๑	๑	๑	-	-	-	
๕) ผู้ดูแลเด็ก (ทั่วไป)	๒	๒	๒	๒	-	-	-	
<u>๑๔. ศูนย์พัฒนาเด็กเล็กบ้านสันติพัฒนา</u>	-	๑	๑	๑	+ ๑	-	-	กำหนดเพิ่ม
๑) ผู้อำนวยการศูนย์พัฒนาเด็กเล็ก	๑	๑	๑	๑	-	-	-	
๒) ครู ชำนาญการ (คศ. ๒) สายงานการสอน	๑	๑	๑	๑	-	-	-	
๓) ผู้ดูแลเด็ก (ภารกิจการ ทักษะ)	๑	๑	๑	๑	-	-	-	
<u>๑๕. ศูนย์พัฒนาเด็กเล็กบ้านห้วยกู่</u>	-	๑	๑	๑	+ ๑	-	-	กำหนดเพิ่ม
๑) ผู้อำนวยการศูนย์พัฒนาเด็กเล็ก	๑	๑	๑	๑	-	-	-	
๒) ครู (คศ. ๑) สายงานการสอน	๑	๑	๑	๑	-	-	-	ว่าง
๓) ครูผู้ดูแลเด็ก (ครูผู้ช่วย) สายงานการสอน	๑	๑	๑	๑	-	-	-	
๔) ผู้ดูแลเด็ก (ภารกิจการ ทักษะ)	๑	๑	๑	๑	-	-	-	
๕) ผู้ดูแลเด็ก (ทั่วไป)	๑	๑	๑	๑	-	-	-	
<u>๑๖. ศูนย์พัฒนาเด็กเล็กบ้านเจดีย์ทอง</u>	-	๑	๑	๑	+ ๑	-	-	กำหนดเพิ่ม
๑) ผู้อำนวยการศูนย์พัฒนาเด็กเล็ก	๑	๑	๑	๑	-	-	-	
๒) ครู ชำนาญการ (คศ. ๒) สายงานการสอน	๑	๑	๑	๑	-	-	-	ว่าง
๓) ครูผู้ดูแลเด็ก (ครูผู้ช่วย) สายงานการสอน	๑	๑	๑	๑	-	-	-	
๔) ผู้ดูแลเด็ก (ทักษะ)	๒	๒	๒	๒	-	-	-	
หน่วยตรวจสอบภายใน (๑๒)								
นักวิชาการตรวจสอบภายใน (ปก/ชก)	๑	๑	๑	๑	-	-	-	ว่างเดิม ๑ ก.พ. ๖๖ ประกาศรับโอนตามหนังสือ ที่ ขร ๗๓๓๐๑.๑.๒/ว๔๗ ลว ๒๒ พ.ค. ๖๖
รวม	๑๕๑ (๑๑๒)	๑๗๐	๑๗๐	๑๗๐	+ ๑๙	-	-	

หมายเหตุ : ตำแหน่ง ผู้อำนวยการศูนย์พัฒนาเด็กเล็ก จะสรรหาผู้มาดำรงตำแหน่งได้ก็ต่อเมื่อได้รับการจัดสรร